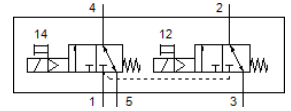
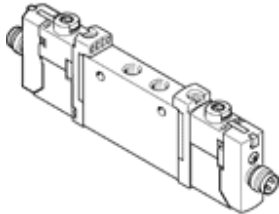


Разпределител Festo електромагнитен 2.5-8 bar, M5, 135 л/мин, 24 DC V, VUVG-L10-T32C-MT-M5-1R8L



| Белег | Стойност |
|--|--|
| Разпределителна функция | 2x3/2 затворен моностабилен |
| Тип на задействане | електрически |
| Размер на разпределителя | 10 mm |
| Стандартен номинален дебит | 135 l/min |
| Operating pressure MPa | 0.25 ... 0.8 MPa |
| Работно налягане | 2.5 ... 8 bar |
| Конструкция | Плунжерен |
| Тип на ресет | механична пружина |
| Разрешение | RCM Mark с CSA us (OL) с UL us - Recognized (OL) |
| Клас на защита | IP65 с щекер |
| Номинален размер | 1.9 mm |
| Функция-изходящ въздух | дроселируем |
| Принцип на уплътняване | мек |
| Монтажна позиция | по избор |
| Ръчно задействане | с фиксация избугващ покрит |
| Тип управление | с предуправление |
| Зхранване с управляващ (пилотен) въздух | вътрешно |
| Overlap | Positive overlap |
| Pilot pressure MPa | 0.2 ... 0.8 MPa |
| Управляващо(пилотно) налягане | 2 ... 8 bar |
| Подходящ за вакуум | Не |
| Време за превключване, изключено | 11 ms |
| Време за превключване, включено | 8 ms |
| Продължителност на включване | 100 % |
| Максимален позитивен тестови импулс с логика 0 | 700 µs |
| Максимален негативен тестови импулс с логика 1 | 900 µs |
| Характеристика на бобината | 24 V DC: 1 W |
| Допустими колебания на напрежението | +/- 10 % |
| Работна среда | Сгъстен въздух по ISO 8573-1:2010 [7:4:4] |
| Забележка за работната и пилотната среди | Възможен е режим на работа със смазване (изисква се за целия оставащ експлоатационен период) |
| Устойчивост на вибрации | Тестване на транспортното решение на Ниво на тежест 2 според FN 942017-4 и EN 60068-2-6 |
| Ограничение на температурата на околната среда и на работния медум | -5 - 50 °C Без редукция на задържащото напрежение |
| Шоково съпротивление | Тест на удар с ниво на тежест 2 в съответствие с FN 942017-5 и EN 60068-2-28 |
| Клас на корозионна устойчивост KBK | 2 - Умерена корозия под напрежение |
| Температура на средата | -5 ... 60 °C |
| Температура на околната среда | -5 ... 60 °C |

| Белег | Стойност |
|---------------------|--|
| Тегло на продукта | 54 g |
| Електрически извод | чрез електрическа свързваща плоча |
| Тип на закрепване | на клеморед с проходен отвор по избор: |
| Пневматичен извод 1 | M5 |
| Пневматичен извод 2 | M5 |
| Пневматичен извод 4 | M5 |
| Пневматичен извод 5 | M5 |
| Материал-забележка | RoHS konform |
| Material seals | HNBR NBR |
| Material housing | Алуминиева сплав |

Ташев-Галвинг ООД
www.tashev-galving.com

Продукт: [Разпределител Festo електромагнитен 2.5-8 bar, M5, 135 л/мин, 24 DC V, VUVG-L10-T32C-MT-M5-1R8L](#)

Категория: [Пневматични задвижвания](#)

Марка: [Festo](#)

Тип: [Разпределител Festo](#)